

In der Einjährigen Berufsfachschule Wirtschaft - Höhere Handelsschule (HH) - Schwerpunkt Büro- und Industriedienstleistungen können unsere Schülerinnen und Schüler folgende **Berechtigungen** erwerben:

- der Erweiterte Sekundarabschlusses I, wenn im Abschlusszeugnis ein Gesamtnotendurchschnitt von 3,0 erreicht wird. Zusätzlich sind in folgenden Fächern und Lernbereichen mindestens befriedigende Leistungen sind: Deutsch/Kommunikation, eine Fremdsprache und der berufsbezogene Lernbereich - Theorie
- die freiwillige Anrechnung auf die Ausbildungszeit in den kaufmännischen Berufen durch die Ausbildungsbetriebe
- den Besuch der Fachoberschule, Klasse 12 bei Nachweis eines abgeleisteten einschlägigen Praktikums im Umfang von 960 Stunden

Ziele

In dieser einjährigen Schulform werden wesentliche Kompetenzen des ersten Ausbildungsjahres der Büro- und Industriedienstleistungsberufe vermittelt. Die Schülerinnen und Schüler werden qualifiziert, betriebliche Abläufe als Prozesse zu erfassen. Strukturierung von Arbeitsprozessen, Organisation und Abwicklung von Kundenaufträgen, Nutzung von modernen Informations- und Kommunikationssystemen, Berücksichtigung rechtlicher Normen, Erfassen der Grundsätze der Nachhaltigkeit, Anwendung kaufmännischer Rechenarten als Entscheidungsgrundlage für Absatz- und Beschaffungsprozesse und die Verbesserung der Kommunikationsfähigkeit sind zentrale Inhalte, die in dieser Schulform behandelt werden.

Berufsbildende Schulen

des

Landkreises Osnabrück in **Melle**

Lindenstraße 1

49324 Melle

Fon: 05422 94260

Fax: 05422 942633

Mail: verwaltung@bbs-melle.de

Web: www.bbs-melle.de

Öffnungszeiten

Montag, Dienstag 07:30 - 15:00 Uhr

Mittwoch - Freitag 07:30 - 13:30 Uhr

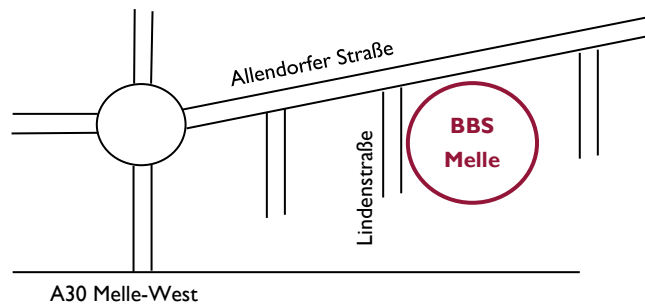
Ihr direkter **Ansprechpartner** ist

OStRin Irmgard Teigeler

Für Anmeldungen nutzen Sie bitte das zentrale

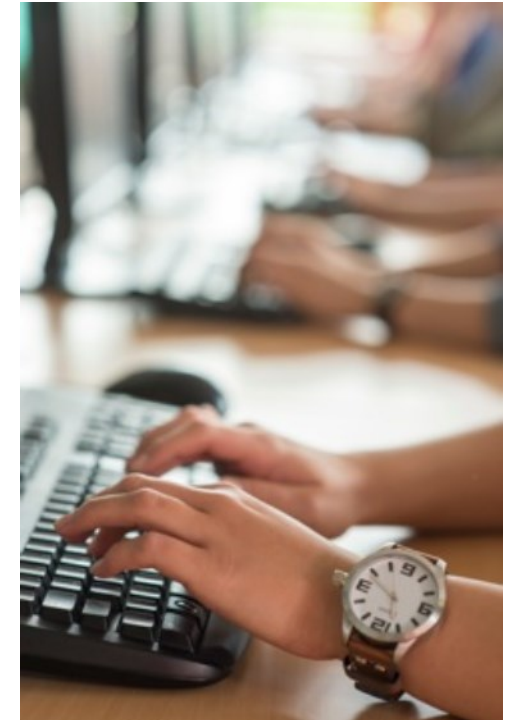
Portal Schüler Online

<http://www.schueleranmeldung.de>



Berufsbildende Schulen

des Landkreises Osnabrück in **Melle**



**Einjährige Berufsfachschule
Wirtschaft
Höhere Handelsschule (HH)**

Schwerpunkt Büro- und Industriedienstleistungen

Die Schülerinnen und Schüler sollten grundsätzlich ein Interesse an kaufmännischen Prozessen mitbringen und gerne projektorientiert arbeiten.

In die Einjährige Berufsfachschule Wirtschaft - Höhere Handelsschule - Schwerpunkt Büro- und Industriedienstleistungen kann aufgenommen werden, wer den

Sekundarabschluss I - Realschulabschluss

oder einen gleichwertigen Bildungsstand nachweist und die zwölfjährige Schulpflicht noch nicht erfüllt hat.

Anmeldeschluss: 28. Februar des Jahres

Weitere Informationen zu diesem Bildungsgang können Sie auf der Homepage unter <http://bbs-melle.de/berufsfachschule-wirtschaft-schwerpunkt-buero-und-industriedienstleistungen> finden.



Es werden neben der Ergänzung der bisherigen allgemeinen Bildung im Bereich der Sprachen, Politik, Religion und Sport auch Fachkompetenzen im beruflichen Schwerpunkt vermittelt. Zudem wird das Augenmerk auf den Erwerb personaler Kompetenzen wie Teamfähigkeit, Mitgestaltung des eigenen Lern- und Arbeitsumfeldes sowie einer Stärkung der Kommunikationsfähigkeit gelegt. Der Unterricht ist wie folgt organisiert:

Inhalte des Berufsübergreifenden Lernbereichs sind die Fächer:

Deutsch, Englisch, Politik, Sport, Religion

Inhalte des Berufsbezogenen Lernbereich Theorie sind die Lernfelder:

- LF 1: Unternehmen als komplexes und soziales System erkunden und darstellen
- LF 2: Werteströme erfassen
- LF 3: Güter beschaffen und verwalten
- LF 4: Mathematik

Inhalte des Berufsspezifischer Bereich Praxis sind die Lernfelder:

- LF 5: I Informations- und Kommunikationssysteme nutzen
- LF 6: Im Modellunternehmen geschäftsprozessorientiert und berufstypisch handeln

Die Fachpraktische Ausbildung findet im Umfang von 160 Zeitstunden statt.

Die Berufsfachschule - Schwerpunkt Büro- und Industriedienstleistung - (HH) ist eine einjährige Vollzeitschule, die an den BBS Melle mit dem Schwerpunkt Büro- und Industriedienstleistungen zweizügig geführt wird.

Eine Klasse führt im Rahmen des Praxislernbereichs eine Schülerfirma, die PicPen-S AG. In einer weiteren Klasse werden die Inhalte des Praxislernbereichs durch das NFTE-Projekt vermittelt (**N**etwork **F**or **T**eaching **E**ntrepreneurship).



Alle Schülerinnen und Schüler erhalten die Möglichkeit, den **Europäischen Computerführerschein ECDL** zu erwerben. Der ECDL ist ein national und international anerkanntes Zertifikat, das den Absolventen bestätigt, grundlegende Fähigkeiten (Skills) bei der Computernutzung zu besitzen. Dadurch erhöhen sich die Chancen auf dem Ausbildungs- und Arbeitsmarkt. Am Ende des Schuljahres ist eine Abschlussprüfung im Lernbereich Theorie und im Lernbereich Praxis abzulegen.