

Am Ende des zweijährigen Bildungsganges nach Klasse 12 ist eine **Abschlussprüfung** abzulegen.

Mit dem Bestehen der Abschlussprüfung erhält die Schülerin oder der Schüler die **Fachhochschulreife**.

Diese berechtigt nach Maßgabe der Aufnahmebestimmungen:

- zum Studium an einer Hochschule in jeder beliebigen Fachrichtung
- zum fachrichtungsbezogenen Studium an einer Universität
- zum Studium für das Lehramt an berufsbildenden Schulen mit dem Hauptfach Wirtschaft
- zum Eintritt in die Klasse 13 der Berufsoberschule (in Verbindung mit einer zweijährigen, erfolgreich abgeschlossenen, einschlägigen Berufsausbildung).



Projektpräsentation in der EZB in Frankfurt am Main

Weitere Informationen zu diesem Bildungsgang können Sie auf der Homepage unter http://www.bbs-melle.de/c/cms/front_content.php?idart=227 finden.

Berufsbildende Schulen

des

Landkreises Osnabrück in **Melle**

Lindenstraße 1

49324 Melle

Fon: 05422 94260

Fax: 05422 942633

Mail: verwaltung@bbs-melle.de

Web: www.bbs-melle.de

Öffnungszeiten

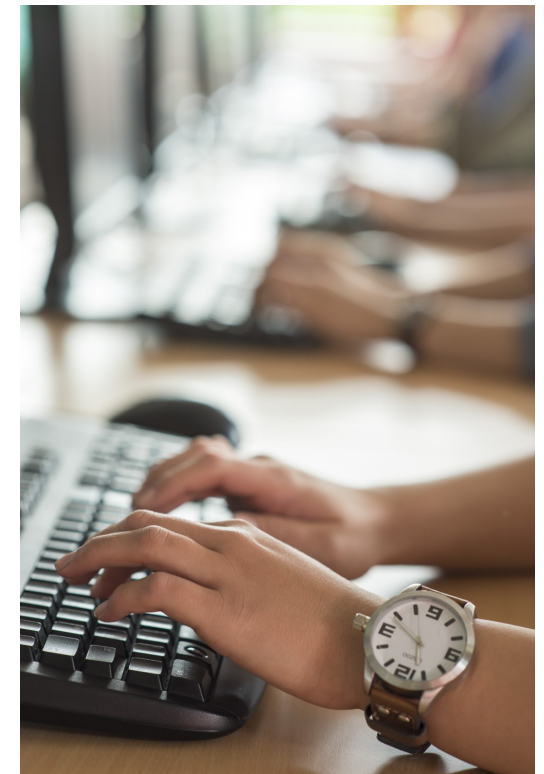
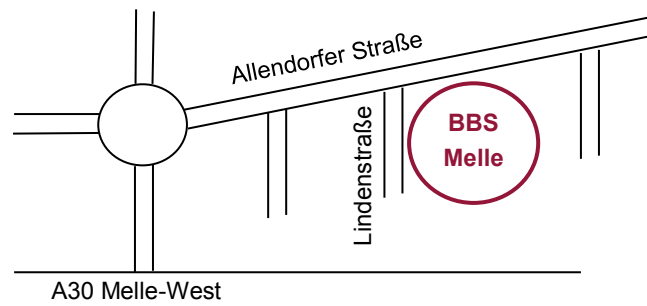
Montag, Dienstag 07:30 - 15:00 Uhr

Mittwoch - Freitag 07:30 - 13:30 Uhr

Ihr direkter **Ansprechpartner** für die
Fachoberschule Wirtschaft

OSTR'in Irmgard Teigeler,
teigeler@bbs-melle.de

Für Anmeldungen nutzen Sie bitte das zentrale Portal
Schüler Online <http://www.schueleranmeldung.de>



**Fachoberschule Wirtschaft
und Verwaltung -
Schwerpunkt Wirtschaft**

In **Klasse 11** der Fachoberschule Wirtschaft und Verwaltung kann aufgenommen werden, wer den Sekundarabschluss I - Realschulabschluss – oder einen anderen gleichwertigen Bildungsstand **und** den Abschluss eines Praktikantenvertrages mit einem einschlägigen Betrieb nachweist.

In **Klasse 12** der Fachoberschule Wirtschaft und Verwaltung kann aufgenommen werden, wer

- die Klasse 11 der Fachoberschule Wirtschaft und Verwaltung erfolgreich besucht hat und ein ordnungsgemäßes Praktikum nachweist **oder**
- den Sekundarabschluss I – Realschulabschluss – **und** eine mindestens zweijährige erfolgreich abgeschlossene, einschlägige (kaufmännische) Berufsausbildung und den Berufsschulabschluss **oder** einen anderen den Anforderungen gleichwertigen Bildungsstand nachweist.

Ein Auswahlverfahren wird durchgeführt, wenn die Zahl der Bewerber die Zahl der freien Plätze übersteigt. Über die Aufnahme entscheidet ein Aufnahmeausschuss.

Studentafel der Klasse (11) 12 FOS Wirtschaft

Berufsübergreifender Lernbereich mit den Fächern

Deutsch	(2)	4
Politik	(1)	2
Sport	(0,5)	1
Religion	(0,5)	1
Englisch	(2)	4
Mathematik	(2)	4
Naturwissenschaft		2

Berufsbezogener Lernbereich mit den Lerngebieten:

Klasse 11 mit insgesamt 4 Wochenstunden:

- Unternehmen in ihren Strukturen und Prozessen darstellen und vergleichen
- Unternehmensbezogene Informationen computergestützt verarbeiten
- Werte und Werteströme unter Einsatz einer integrierten ERP-Software erfassen, darstellen und auswerten

Klasse 12 mit insgesamt 12 Wochenstunden:

- Projekte planen, durchführen und auswerten
- Marktorientierte Absatzentscheidungen unter Einsatz kaufmännischer Steuerungselemente treffen
- Betriebliche Leistungen kundenorientiert erstellen und dokumentieren
- Ergebnisse wirtschaftspolitischer Entscheidungsprozesse nationaler und internationaler Akteure beurteilen
- Datenbankmanagement und Tabellenkalkulationsprogramme anwenden

Unterrichtsstunden pro Woche (12) 30

Die Fachoberschule Wirtschaft und Verwaltung - Schwerpunkt Wirtschaft - ist eine **zweijährige** öffentliche **Vollzeitschule** im Schulsystem der berufsbildenden Schulen. Sie hat die Aufgabe die Allgemeinbildung der Schülerinnen und Schüler zu erweitern und ihnen eine vertiefte fachtheoretische und fachpraktische Bildung im Bereich der Wirtschaft zu vermitteln. Sie umfasst die Klassen 11 und 12 und führt zur Fachhochschulreife.

Die Ausbildungsinhalte dieser Fachoberschule werden wesentlich bestimmt durch die Verbindung von allgemeinem und berufsbezogenem Lernen, durch die Vermittlung von Fähigkeiten und Fertigkeiten, die für ein effektives Studium und die spätere Berufstätigkeit wichtig sind, sowie durch die Einbeziehung berufspraktischer Erfahrungen der Schülerinnen und Schüler. Die Schüler fertigen unter anderem eine Facharbeit nach den Vorgaben des wissenschaftlichen Arbeitens an und arbeiten mit der ERP-Software Microsoft Dynamics NAV, welche heutzutage in vielen Unternehmen verwendet wird.

Das Praktikum bildet in **Klasse 11** den Schwerpunkt der Ausbildung. Es soll den Praktikanten ermöglichen, in Unternehmen auf unterschiedlichen Arbeitsplätzen einschlägige berufliche Erfahrungen zu sammeln. Es muss geeignet sein, einen möglichst umfassenden Überblick über betriebliche Abläufe sowie Inhalte einer vergleichbaren kaufmännischen Berufsausbildung zu vermitteln

Die Ausbildung in der Fachoberschule kann durch das sogenannte Schuler BaföG gefördert werden. Auskunft hierüber erteilt die zuständige Stelle beim Landkreis Osnabrück.

Kontakt: <https://www.landkreis-osnabrueck.de/arbeit-bildung/bildung/hinweise-zum-bafog>